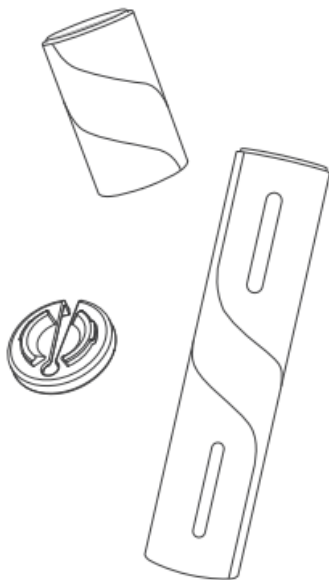


CIRCLE JOY

DARTH VADER NYITÓ AJÁNDÉK KÉSZLET



Termékleírás és használati utasítás

Köszönjük, hogy megvásárolta ezt a terméket. A biztonság érdekében kérjük, figyelmesen olvassa el és kövesse az utasításokat. A fizikai HH termék az irányadó.

Köszönjük, hogy megvásárolta a Circle Joy darth vader nyitó ajándékkészletet

ELSŐ HASZNÁLAT ELŐTT

A biztonság és a termék magas minőségének megőrzése érdekében javasoljuk, hogy figyelmesen olvassa el és kövesse az utasításokat.

- Ne merítse a készüléket vízbe vagy másba

folyadékkal, hogy elkerüljük az ember vagy a termék károsodását.

-Tartsa távol a testrészeket (pl. kezek) és az edényeket dugóhúzó a sérülések elkerülése érdekében.

Tartsa távol ezt a terméket gyermekektől.

- Ne szerelje szét a terméket egyedül vagy más módon a garancia érvényét veszti.

- Ne nyomja a terméket hirtelen az üvegre

erőltetni vagy megkísérelni felgyorsítani a mechanizmust. Ez a termék akkor működik a legjobban, ha a tervezett sebességgel működik,

- Hosszabb idejű használat nem megengedett.

- Tartsa távol gyúlékony, robbanásveszélyes gázoktól.

TERMÉK INFORMÁCIÓ

Termék neve: Circle Joy Darth Vader nyitó ajándék készlet Termékmodell: CJ-TZ14

Névleges feszültség/teljesítmény: 3,6V==/25W

Bemeneti feszültség/teljesítmény: 5V ==/10W

Zajszint: <75 dB

Anyaga: Elektromos bornyitó: ABS, PC

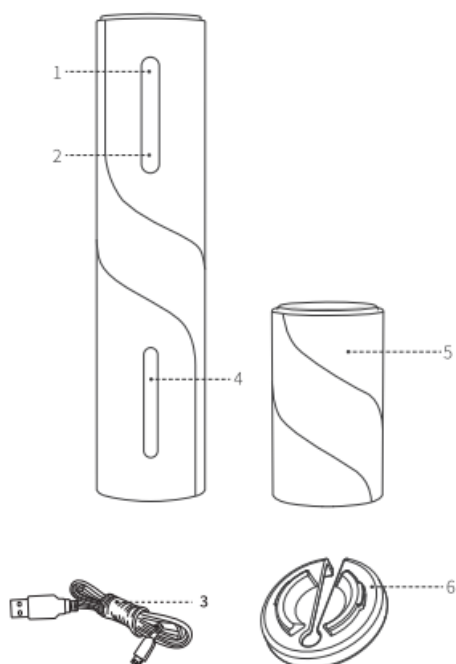
Fóliavágó: ABS

Sörösüvegnyitó: ABS

Tartalom: 1 elektromos bornyító, 1 fóliavágó, 1 sör

Üvegnyitó és 1 kézikönyv

Származási hely: Guangdong



1. Engedje el a gombot

2. Kivonás gomb

3. Töltővezeték

4. Átlátszó ablak

5. Sörösüvegnyitó

6. Fóliavágó

TÖLTÉSI HOGYAN

Dugja be a töltővonal interfészt a nyitó hátulján található USB töltőaljzatba. Dugja be az adaptert egy beltéri elektromos aljzatba.

FIGYELMEZTETÉSEK

„Ajánlott 12-t tölteni

órával az első használat előtt.

Ez a termék kicsivel van feltöltve

jelenlegi. A hosszú távú töltés nem károsítja ezt a terméket.

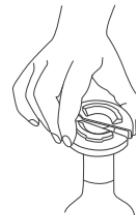
-Ha a termék nincs használatban, a homokozási idő egy hónap. Több mint egy hónap elteltével töltsse fel újra.

- Az akkumulátor teljes feltöltése 16 órát vesz igénybe.

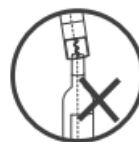


AZ ELEKTROMOS BORNITÓ HASZNÁLATA

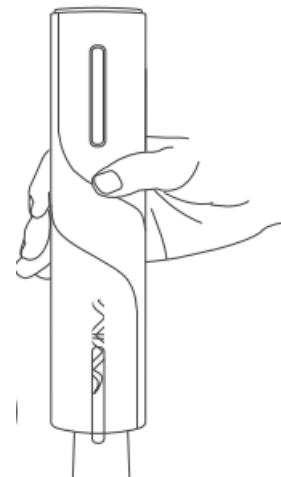
Vegyük le a fóliavágót és helyezzük rá a szűk keresztmetszetre, ujjainkkal tartjuk meg erővel, forgassuk párhuzamosan az üveget egynél több körig, majd vágjuk le a fóliazárat.



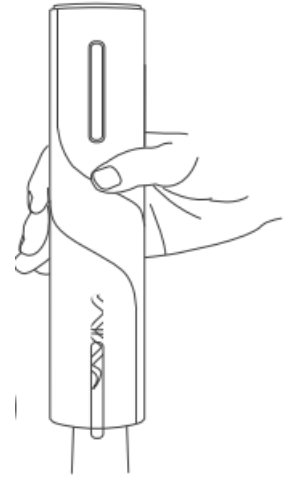
Egyik kezével erősen fogja meg az üveget, a másikkal pedig a bornyitót. Helyezze a nyitó test alját a borosüveg tetejére, hogy a bornyító palackteste a lehető legnagyobb mértékben megmaradjon.



Nyomja meg és tartsa lenyomva a kihúzó gombot, ugyanakkor kissé nyomja lefelé a nyitótestet. A spirál az óramutató járásával megegyező irányban elfordul és behatol a dugóba, majd 6-8 másodpercen belül



fokozatosan vegye ki a palackból. Amikor a dugót teljesen kihúzza, a bornyitó automatikusan leáll. Engedje el a gombot, és vegye le a nyitót az üvegből.



Nyomja meg a felső kioldó gombot és tartsa lenyomva 5-7 másodpercig, a parafa automatikusan kijön a nyitóból, engedje el a gombot, és fejezze be a nyitási folyamatot.

*Ez a termék 20 átmérőjű parafához alkalmas

mm-től 24 mm-ig és 44 mm magasságig.

*Ez a termék borospalackokhoz alkalmas

a szűk keresztmetszet külső átmérője legfeljebb 35 mm, a szűk keresztmetszet belső átmérője pedig 17,5–23 mm.

FIGYELMEZTETÉSEK

Tartsa erősen a bornyitó testét és a borosüveget

használat közben,

+A fóliavágó pengéje éles. Ne érj hozzá

az ujjaiddal.

. Kérjük, tárolja ezt a terméket gyermekektől elzárva.

- Illessze a bornyító testét a borosüveghez

amennyire csak lehetséges, különben a dugót nem lehet könnyen kihúzni.

HIBAELHÁRÍTÁS

Ha a nyitó nem működik, vagy leáll a dugófelbontás közepén

+ Kérjük, ellenőrizze, hogy az elemek megfelelően vannak-e behelyezve. „Kérjük, győződjön meg arról, hogy az akkumulátor elegendő kapacitással rendelkezik.

+Kérjük, erősítse meg, hogy a bornyelő egy vonalban van-e a

borosüveg függőlegesen a felnyitási folyamat során,

Ha a fenti műveletek mindegyike helyes, és a nyitó továbbra is rendellenesen működik, kérjük, forduljon az eladóhoz karbantartásért.

HOGYAN KELL HASZNÁLNI A SÖRÜVEG NYITÓT

Helyezze a nyitót a sörösüveg nyakának tetejére, egyik kezével erősen tartsa az üveget, a másik kezével pedig a nyitót, és próbálja meg egyenesen a sörösüveghez érni.

Nyomja le a nyitót. A sör akkor nyílik ki, ha kattató hangot hall, és a kupakot mágnes vonzza a tokban. Emelje fel a nyitót, majd leveheti a kupakot.

Ez a termék csak külső sörkupakhoz alkalmas

átmérője 29+0,3 mm.

JÓTÁLLÁSI JEGY

MODEL SZÁM.	
FELHASZNÁLÓ NEVE	
TELEFON	
VÁSÁRLÁSI HELY	
VÁSÁRLÁS DÁTUMA	
ÉRTÉKESÍTÉS UTÁNI SZOLGÁLTATÁS	Normál körülmények között erre a SZERVIZ termékre a vásárlás dátumától számított 1 év garancia vonatkozik

Az ingyenes karbantartás a következő esetekben érvénytelen:

1. Természeti katasztrófák, például földrengés, tűz vagy árvíz által okozott károk, valamint az áramellátás meghibásodása vagy vegyi erózió stb.
2. Az utasítások szerinti nem megfelelő üzemeltetés és karbantartás, jogosulatlan szétszerelés vagy javítás által okozott károk.
3. A Kelitong termékektől eltérő, javításra vagy módosításra szánt alkatrészek felhatalmazott szervizközpontokon kívüli beszereléséből adódó károk.