

# CM 1300

## Poratkalszívó 2 az 1-ben

Használati utasítás

---

CM1300W

## Olvassa el figyelmesen az utasításokat

Köszönjük a vásárlást. Kérjük, a termék használata előtt olvassa el ezt a kézikönyvet, és őrizze meg a későbbi használatra.

Az ebben a kézikönyvben található fényképek és információk csak illusztrációs célokat szolgálnak, és nem feltétlenül a tényleges terméket tükrözik.

Termékeink előzetes értesítés nélkül változhatnak.

Ezt a kézikönyvet gondosan ellenőrizték; a gyártó azonban lehetővé teszi, hogy anyomdai és ténybeli hibák.

A gyártó fenntartja a jogot, hogy változtatásokat eszközöljön a berendezés specifikációjában, a funkcionalitásában és a szín. A módosítások előzetes értesítés nélkül történhetnek.

## A termékről

Poratka porszívó

Az ultrabolya poratka-tisztító technológia nagy szívóteljesítménnyel kombinálva megszabadul a poratkákat az ágyból, biztosítva ezzel a nyugodt alvást.

### A termék jellemzői

-Nagyfrekvenciás vibrációs funkció (percenként akár 8 000 alkalommal) a következők alaposabb tisztításához atkák, még a matrac mélyén rejtőző atkák is.

-Beépített nagy teljesítményű motor a hatékony poratka-eltávolítás érdekében.

-Nagy hatékonyságú kvarcüveg baktériumölő UV-lámpa (253,7 nm)

-Intelligens infravörös érzékelő, így az UV-lámpa automatikusan kikapcsol, ha az UV lámpa a tárgy felületétől távolabb, hogy megvédje a szemet és a bőrt.

-Kettős szűrés rozsdamentes acélszűrővel és HEPA-szűrővel az allergének hatékony szűrése érdekében.

-A por és a poratka eltávolítása.

## Óvintézkedések

1.A készüléket csak beltéri használatra, ágyakon, kanapékon, takarókon stb. nem szabad használni: normál porszívó helyettesítésére és/vagy ipari környezetben.

2.A készülék nem vízálló. Tartsa távol esőtől, víztől vagy nedves helyektől (pl. fürdőszoba) vagy mosókonyha) a rövidzárlatok és áramütések elkerülése érdekében.

3.Ne használja a készüléket nagy kockázatú területeken, például benzinkutakon, olajraktárakban, vegyi üzemekben vagy gyúlékony anyagok tárolására szolgáló területeken.

Ne használja a gépet olyan veszélyes területeken, mint például benzinkutak, olajraktárak, vegyi üzemek, vagy ahol gyúlékony vagy robbanásveszélyes anyagokat tárolnak. 4. A gépet nem szabad használni.

4.A sérülések elkerülése érdekében ne használja a készüléket lézernyomtatató vagy fénymásoló belsejének tisztítására.

5.Ne hagyja a készüléket hosszú időre magas hőmérsékletű helyek, például sütők vagy sütők közelében.

a kandallók hosszú ideig tartó használatához, hogy elkerülje a ház deformálódását és a sérüléseket.

6.Ne használja a készüléket tisztításra:

- forró tárgyak, például cigarettacsikkek, gyufák

- folyadékok, különösen víz, benzin, paraffin, festék, alkohol és tisztítószerek;

-Éles tárgyak, például üveg vagy vasreszelék;

-mérgező és káros anyagok, például savak vagy maró anyagok.

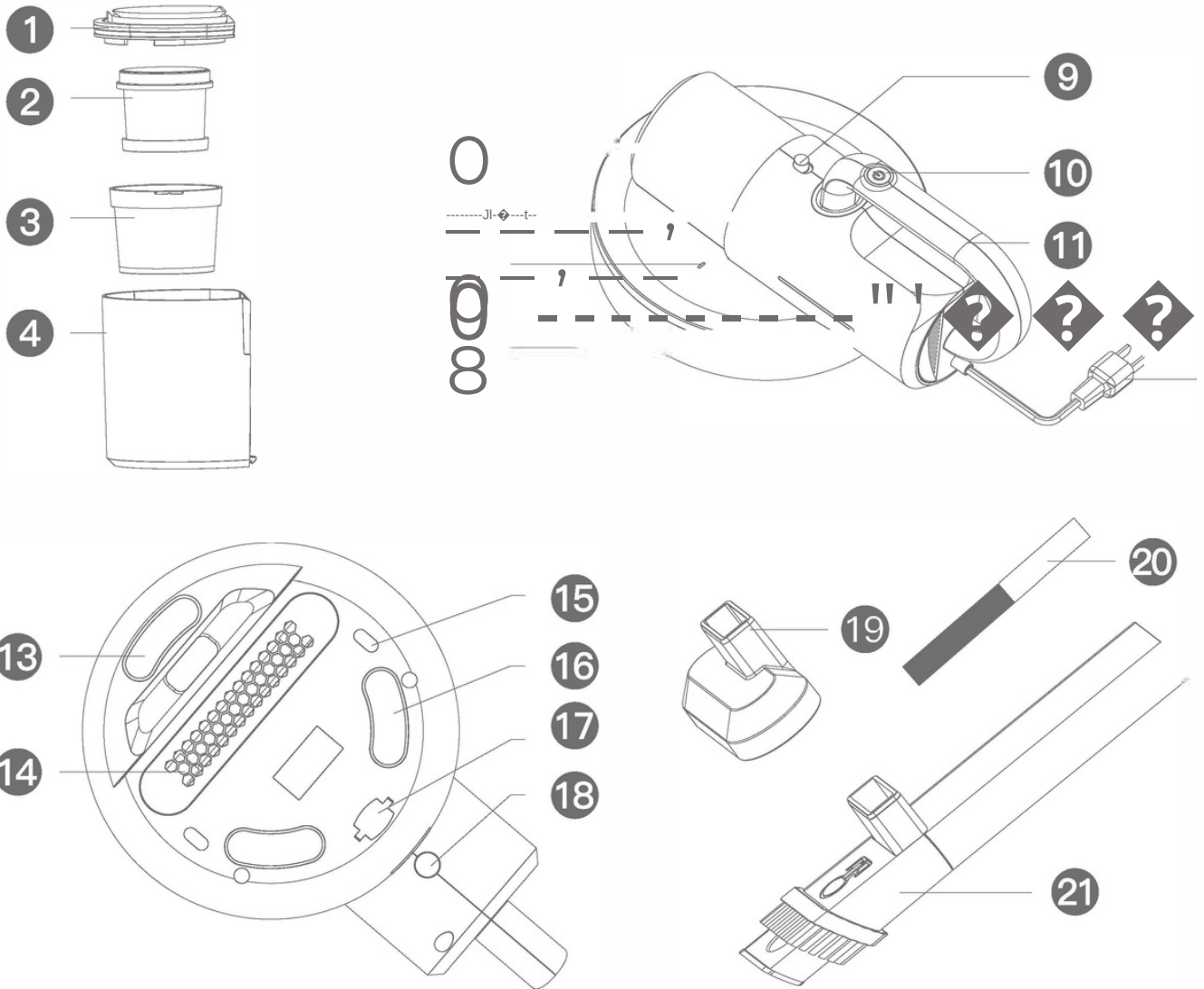
7.Szigorúan tilos az emberi test bármely részét, különösen a szemet, a kezeket és az arcot az UV-lámpa közvetlen fényének kitenni.

8.A készülék szabadalmaztatott kialakítással rendelkezik a biztonság érdekében. Ne nyissa ki vagy a veszély elkerülése érdekében ne módosítsa a készüléket saját maga. Ha a termék nem működik megfelelően, vagy megsérült, forduljon hivatalos szervizközpontjához.

9.A károsodás elkerülése érdekében ne használja az UV-lámpát hosszú ideig egy helyen.

10.Ne tegye a kezét az UV-fény alá, hogy elkerülje a bőr megégését.

## A porszívó építése



- 1. Stainless acél fokra mount.
- 2. HEPA szűrő.
- 3. Rozsdamentes acél szűrő.
- 4.
- 5. Porgyűjtő.
- 6. Főegység.
- 7. UV/rezgésjelző.
- 8. Alapegység.
- 9. A portartály kioldása.
- 10. be-/kikapcsoló.
- 11. fogantyú.
- 12. Tápkábel.

- 13. elülső rezgő felület.
- 14. UV-lámpa.
- 15. infravörös érzékelő.
- 16. Hátsó rezgő felület.
- 17. Kerék.
- 18. A főegység kioldása.
- 19. fúvóka.
- 20. Kefe.
- 21. 2 az 1-ben réskefe.

**Megjegyzés: A fenti specifikációk eltérhetnek a megvásárolt terméktől.**

## Műszaki specifikációk

Termék neve: Poratkaelszívó	Modell: CM 1300W
Névleges feszültség: : 220-240V	Névleges frekvencia: 50/60 Hz
Névleges teljesítmény: 350 W	Maximális szívóerő: >10 kPa
Zajszint: <82 dB (A)	Méretetek: 335 x 225 x 170 mm
Megmunkálási anyag: ABS, polikarbonát, üvegszálalás anyagok	A portartály kapacitása: 0,4 l

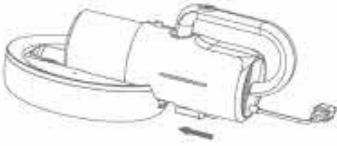
## A csomag tartalm

Főegység x1  
Alap x1  
Fúvóka x1  
Kefe x1  
Réskefe x1  
Használati útmutató x1

## Tápegység

1. A termék névleges feszültsége 30 V, soha ne csatlakoztassa más feszültségű áramforráshoz. feszültség.
2. Ha a tápkábel megsérült, a veszély elkerülése érdekében újjal kell helyettesíteni.
3. Ne csatlakoztassa vagy váltsza le a kábelt az áramforrásról nedves kézzel, mert ez okozhat áramütés.
4. Ha hosszabb ideig nem használja a terméket, kapcsolja ki, és kapcsolja ki a tápegységet.

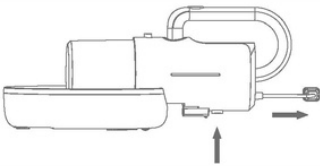
## A termék használata



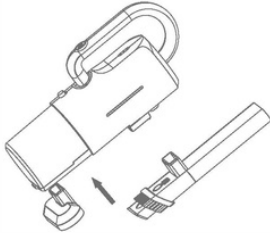
1. Csatlakoztassa az alapot  
Csatlakoztassa a bázis érintkezőt a főegységen lévő lyukakhoz a képen látható módon, amíg nem hallja a kattánást.



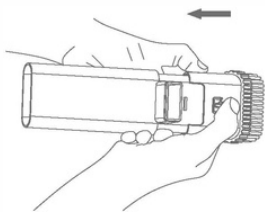
2. A termék bekapcsolása  
Csatlakoztassa a terméket a tápegységhez, nyomja meg a be/ki gombot, a porszívó normál üzemmódba kapcsol. Nyomja meg újra a gombot, a porszívó nagy teljesítményű üzemmódba kapcsol. Nyomja meg harmadszor a gombot a porszívó kikapcsolásához. A porszívó bekapcsolásakor a wbration funkció és az UV-lámpa akkor aktívak, ha az infravörös érzékelő kevesebb mint 5 cm-re van tőlük, egyébként inaktívak maradnak.



3. Vegye ki a főegységet  
Nyomja meg a főegység kioldógombját, és vegye ki a főegységet az ábrának



4. Install tartozékok  
Szerelje fel a 2 az 1-ben szívófüvőkát vagy a réskefét az ábrán látható módon. A főegység kézi porszívóként is használható, ebben az esetben a vibrációs funkció és az UV-lámpa kikapcsol..



5. A kefe és a facsaró cseréje  
Jobb kezével nyomja meg a kefe tetején és alján lévő két gombot az ábrán látható módon, bal kezével pedig húzza a nyíl irányába a folyamat befejezéséhez.

### VIGYÁZAT

Ha az UV-lámpa aktív, ne tartsa a készüléket ugyanazon a helyen egy ideig. hosszú ideig, hogy a tisztítandó felület ne sérüljön meg.

# Tisztítás | Karbantartás

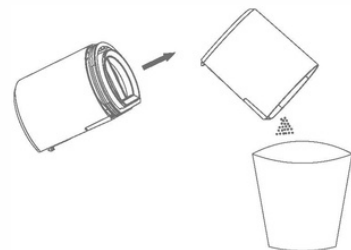
## UV lámpa

1. A készülék bekapcsolásakor a sérülések elkerülése érdekében az UV-lámpa fényét semmiképpen sem szabad közvetlenül az emberi test bármely részére (szem, kéz, arc stb.), állatokra vagy növényekre irányítani.
2. Ha a készülék be van kapcsolva, ne tartsa hosszú ideig ugyanazon a helyen, hogy elkerülje a tisztítandó felület sérülése.
3. Amikor az UV-lámpa be van kapcsolva, ne tegye a kezét az UV-lámpa alá, hogy elkerülje a bőrkárosodást.
4. Ne engedje, hogy gyermekek vagy korlátozott motoros képességekkel rendelkező személyek felügyelet nélkül használják a berendezést, hogy elkerülje saját vagy mások sérülését.  
Ne engedje, hogy gyermekek vagy korlátozott motoros képességekkel rendelkező személyek felügyelet nélkül használják a berendezést, hogy elkerülje az emberek, állatok vagy növények sérülését a helytelen használat következtében.
5. Ha az UV-lámpa nem működik megfelelően (nem világít vagy villog), forduljon hivatalos szervizközponthoz. vagy villog). Ne próbálja meg saját maga megjavítani a terméket.

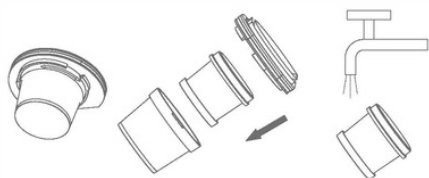
## A portartály tisztítása



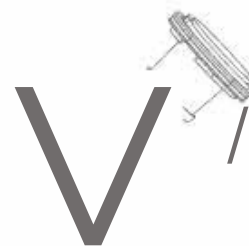
1. Vegye ki a portartályt.  
Nyomja meg a tartálykioldó gombot, mint a képen látható eltávolítani.



2. Dust és mossa a tartályt  
Szerelje szét a szűrőblokkot az ábrán látható módon, ürítse ki a tartály tartalmát a tartályba dobva.



3. Clean szűrők  
Ahogy az ábrán látható, fordítson be egy az óramutató járásával ellentétesen, vegye ki a rozsdamentes acél szűrőt és a HEPA-szűrőt, távolítsa el a port, majd öblítse le folyó víz alatt. majd öblítse le folyó víz alatt.



4. Alaposan tisztítsa meg a szűrőket és a tartályt, és szerelje vissza, hogy újra használni tudja őket.

## Tárolás

1. Ha hosszabb ideig nem használja a terméket, tárolja száraz és hűvös helyen. Ne tegye ki közvetlen napfénynek vagy nedvességnek.

2. Ne nyomja össze a berendezést nehéz tárgyakkal.

3. Ha a berendezés (és különösen az lámpa UV) meghibásodik, forduljon hivatalos szervizközpontoz. Soha ne nyissa ki vagy javítsa meg a berendezést saját maga.

4. A termék tisztításához száraz ruhát használjon, ne használjon oldószereket, benzint, alkoholt stb., mivel ezek károsíthatják vagy kifakulhatnak a burkolat. Tisztítás előtt húzza ki a készüléket az áramforrásból.

5. Ha sok por van a tartályban, ürítse ki és tisztítsa meg, hogy biztosítsa az akadálytalan szellőzést és elkerülje az eltömődést, ami a szívás csökkenéséhez vagy a motor túlmelegedéséhez vezethet.

6. A hosszú és problémamentes működés érdekében rendszeresen tisztítsa meg a portartályt és a szűrőket. Ha a HEPA-szűrő sérült, cserélje ki egy új szűrőre.

7. Az UV-lámpa kvarcüveggel van bevonva, hogy tisztán tartsa. Tartsa tisztán a portól és a zsíros foltoktól.

8. Ha hosszabb használat után por gyűlik össze a kvarcüveg bevonat és a ha hosszabb használat után por gyűlik össze az edzett üveg és a termék felülete között, egy kis kefével távolítsa el.

9. Egy idő után az infravörös érzékelőt védő üveg szennyeződhet a rajta összegyűlt por miatt. Ez meghibásodást okozhat, és az UV-lámpa folyamatosan világíthat. Az emberek vagy állatok sérülésének elkerülése érdekében tartsa tisztán az infravörös érzékelőt védő üveget tiszta.

## A mutató állapota

A kijelző kék színnel világít.

Mind a wbration funkció, mind az UV-lámpa megfelelően működik.

A kijelző kék színnel villog

A vibrációs funkció vagy az UV-lámpa nem aktív vagy nem működik.

A kijelző pirosan villog

Sem a vibrációs funkció, sem az UV-lámpa nem aktív. 10 másodperc múlva a kijelző nem villog tovább, és a a készülék kikapcsol.



## Környezetvédelem



Az uniós irányelvvel összhangban felcímkézett elektronikai hulladékot nem szabad más háztartási hulladékkal keverni. Ezt külön kell gyűjteni és a kijelölt gyűjtőhelyeken újrahasznosítani. A megfelelő ártalmatlanítás biztosításával megelőzheti a környezetre és az emberi egészségre gyakorolt lehetséges negatív következményeket. A használt berendezések gyűjtési rendszere megfelel a hulladékártalmatlanításra vonatkozó helyi környezetvédelmi előírásoknak. Részletesebb információért forduljon a helyi városi hivatalhoz, a szállítóhoz vagy ahhoz a bolthoz, ahol a terméket vásárolta.



Ez a termék megfelel az Európai Unió (EU) új megközelítésű irányelveinek a biztonságra, az egészség- és környezetvédelemre, valamint a felderítendő és kiküszöbölendő kockázatokra vonatkozó követelményeinek.