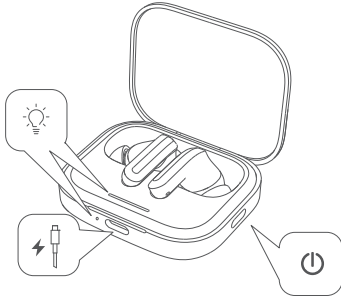
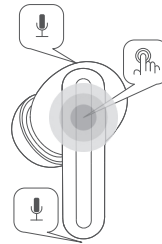


# A termék áttekintése

Használat előtt olvassa el figyelmesen ezt az útmutatót, és őrizze meg későbbi használatra.

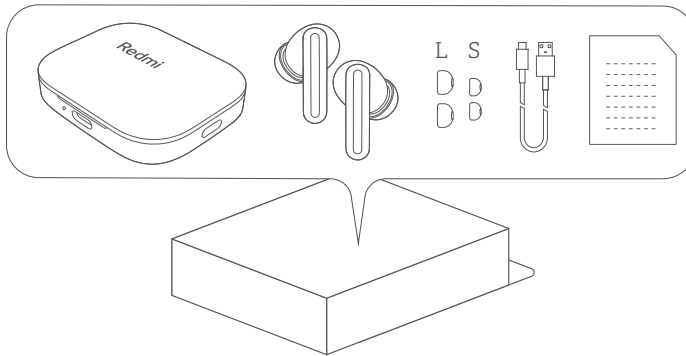


oldalnézet

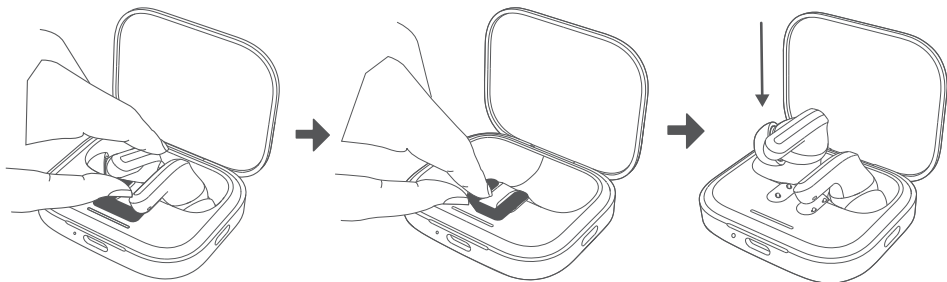


Az érintésvezérlési terület a fülhallgató szárának felső részén található (lásd az ábrát).

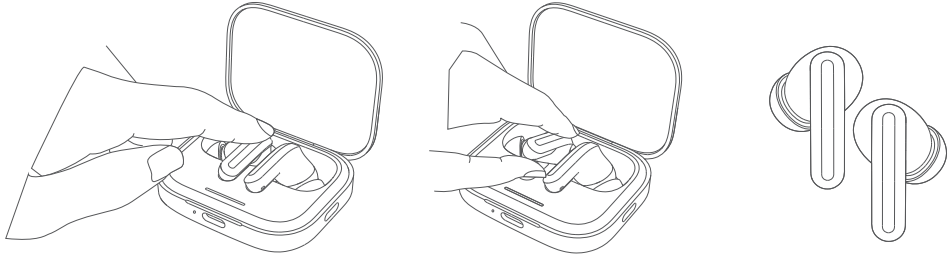
## A csomag tartalma



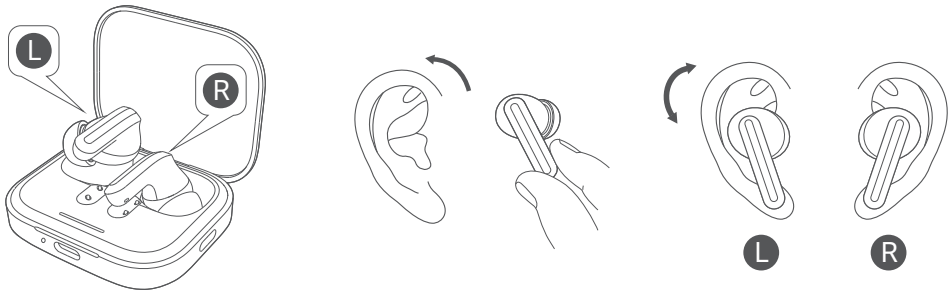
## Első használat



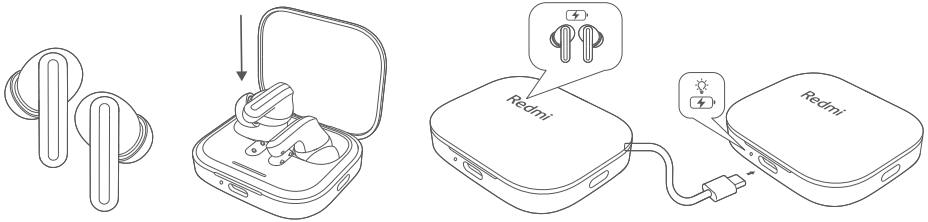
## A fülhallgatók kivétele



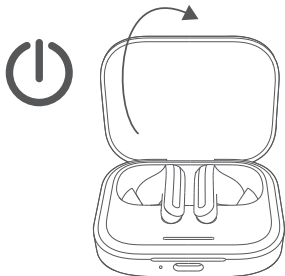
## Így viselje



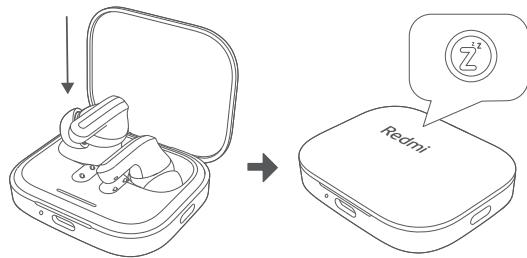
## Töltés



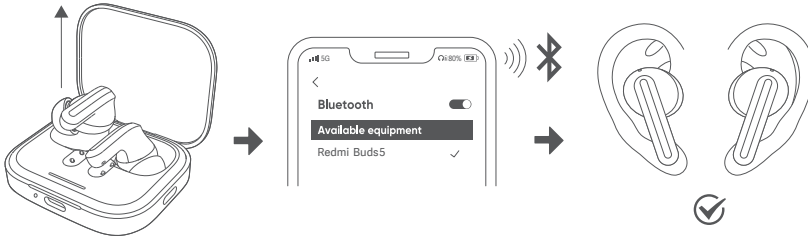
## Bekapcsolás



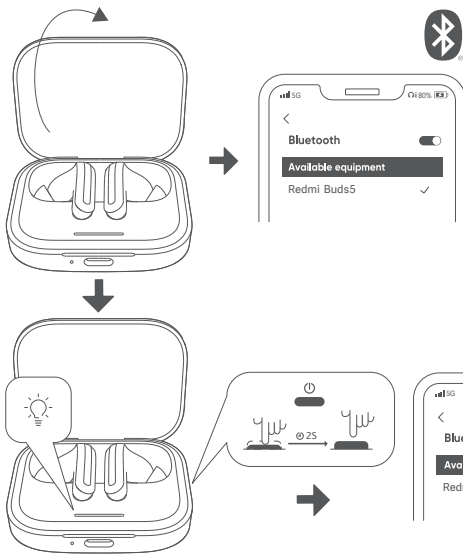
## Kikapcsolás



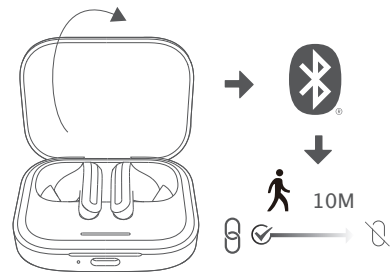
## Csatlakoztatás első alkalommal



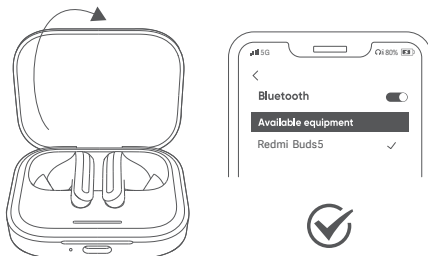
## Csatlakoztatás két eszközhöz



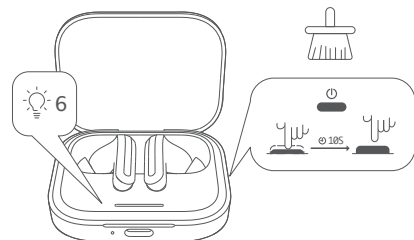
## Nincs kapcsolat



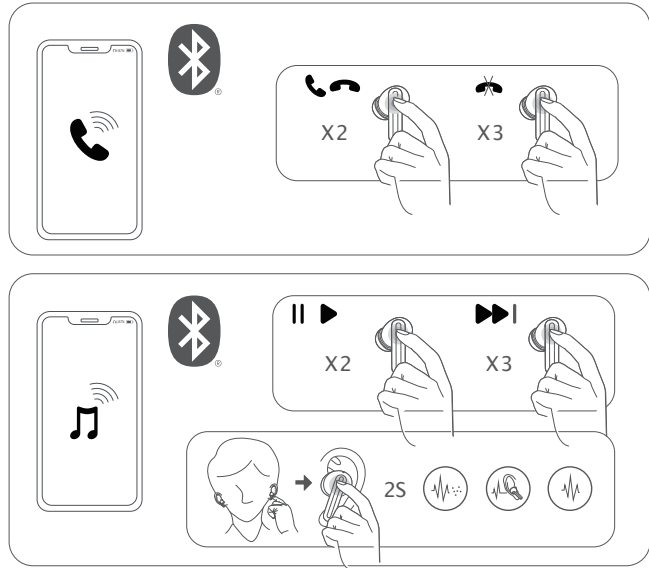
## Automatikus csatlakozás



## Gyári beállítások visszaállítása



## A funkciók áttekintése



## Összekapcsolás az alkalmazással

Olvassa be a QR-kódot a Xiaomi Earbuds alkalmazás letöltéséhez és telepítéséhez, amivel további funkciók válnak elérhetővé. A fülhallgató csatlakoztatásához kövesse az alkalmazás útmutatását.



(Android és iOS)

Olvassa be a QR-kódot a Xiaomi Earbuds alkalmazás letöltéséhez.

Megjegyzés: Ügyeljen arra, hogy a csatlakoztatás során az okostelefon Bluetooth funkciója engedélyezve legyen. Tegye a fülhallgatót a töltőtokba, nyissa ki a fedelet, és győződjön meg arról, hogy az okostelefon a tok közelében van.

# Műszaki adatok

Név:	Vezeték nélküli fülhallgató
Típus:	M2316E1
Frekvenciasáv:	2402–2480 MHz
Max. rádiófrekvenciás kimeneti teljesítmény (EIRP):	<20 mW
Működési hőmérséklet:	0–45 °C
<b>Töltők</b>	
Töltőcsatlakozó:	Type-C
Akkumulátor kapacitása:	480 mAh
Bemenet:	5 V $\equiv$ 500 mA
Kimenet:	5 V $\equiv$ 320 mA
<b>Fülhallgató</b>	
Vezeték nélküli hatótávolság: (akadálymentes környezetben)	10 m
Bemenet:	5 V $\equiv$ 150 mA
Vezeték nélküli kapcsolat:	<b>Bluetooth® 5.3</b>

Kompatibilitás: A termék csak bizonyos Android és iOS rendszereket támogat. Részletes információért lásd a termék oldalát a [www.mi.com](http://www.mi.com) címen.

Megjegyzés: Ha hideg időben a szabadban a keze szárazzá válik, előfordulhat, hogy a fülhallgató érintésre nem működik megfelelően.



## Fontos biztonsági tudnivalók

- A termék beépített akkumulátorral rendelkezik, amely nem távolítható el és nem cserélhető. Az akkumulátor és a termék sérülésének elkerülése érdekében ne szerelje szét és ne módosítsa az akkumulátort! Az akkumulátort kizárólag hivatalos szerviz cserélheti ki, és azonos típusúra kell cserélni. Ha az akkumulátort nem megfelelő típusú akkumulátorra cserélik ki, az hatástalaníthat bizonyos védelmi mechanizmusokat (például tűz vagy robbanás történhet, illetve korrozív elektrolit szivároghat).
- Ne dobja ki a használt akkumulátorokat a háztartási szeméttel együtt! A terméket és a használt akkumulátorokat a helyi jogszabályoknak és előírásoknak megfelelően ártalmatlanítsa.
- Ne próbálja szétszerelni, megjavítani vagy módosítani a terméket, ez ugyanis tüzet okozhat, illetve akár véglegesen tönkre is teheti a terméket!

- A termék jelzőfényét használat közben tartsa távol gyermekek és állatok szemétől.
- Ne szedje szét, ne szúrja fel és ne törje össze a terméket, és ne tegye ki tűznek!
- Ha a bőrén az érintkezési területen bőrpír vagy duzzanat jelentkezik, azonnal hagyja abba a termék használatát, és forduljon orvoshoz.



- Az esetleges halláskárosodás megelőzése érdekében ne használja a terméket huzamosabb ideig magas hangerőn!
- A termék nem játékszer, és apró alkatrészeket tartalmazhat. Ne hagyja gyermekek által elérhető helyen!
- Ha az akkumulátort tűzbe, forró sütőbe, vízbe vagy egyéb folyadékba dobják, vagy mechanikusan összetörik vagy szétvágják, felrobbanhat!
- Ha az akkumulátort rendkívül magas hőmérsékleten hagyják, felrobbanhat, illetve gyúlékony folyadék vagy gáz szivároghat belőle!
- Ha az akkumulátor rendkívül alacsony légnyomásnak van kitéve, felrobbanhat, illetve gyúlékony folyadék vagy gáz szivároghat belőle!
- A termékinformációk és a tanúsítási jelölések a töltőtokban találhatóak.
- A zajkioltás bekapcsolása hatással lehet a környező hangok és figyelmeztető jelzések érzékelésére. A funkció használata előtt győződjön meg arról, hogy biztonságos környezetben tartózkodik.
- ≡ A szimbólum egyenfeszültséget jelez.
- Ne tegye ki a terméket olyan környezetnek, ahol a hőmérséklet túl alacsony vagy túl magas (0 °C alatti vagy 45 °C feletti).

A **Bluetooth**® szóvédjegy és -logók a Bluetooth SIG, Inc. bejegyzett védjegyei, és a Xiaomi Inc. által történő felhasználásuk minden esetben engedély alapján történik. Az egyéb védjegyek és kereskedelmi nevek a megfelelő tulajdonosok tulajdonában állnak.

## EU-S MEGFELELŐSÉGI NYILATKOZAT



A Dongguan Yingsheng Electronic Technology Co., Ltd. ezennel kijelenti, hogy az M2316E1 típusú rádióberendezés megfelel a 2014/53/EU irányelvnek. Az EU-s megfeleléségi nyilatkozat teljes szövege a következő címen érhető el: <http://www.mi.com/global/service/support/declaration.html>

## A WEEE irányelvvel kapcsolatos tájékoztatás



Az ezzel a szimbólummal ellátott termékek elektromos és elektronikus berendezések hulladékai (a 2012/19/EU irányelv szerint), amelyeket nem szabad a kommunális háztartási hulladékkal összekeverni. Ehelyett az emberi egészség és a környezet védelme érdekében a berendezések hulladékait adja le a kormány vagy a helyi hatóságok által elektromos és elektronikus berendezések hulladékainak újrahasznosítására kijelölt gyűjtőhelyen. A megfelelő ártalmatlanítás és újrahasznosítás segít megelőzni a környezetre és az emberi egészségre gyakorolt potenciális negatív következményeket. Az ilyen gyűjtőpontok helyéről és igénybevételük feltételeiről további információért forduljon a gyártóhoz vagy a helyi hatóságokhoz.

Megbízó gyártó: Xiaomi Communications Co., Ltd.  
Gyártó: Dongguan Yingsheng Electronic Technology Co., Ltd. (a Mi Ecosystem vállalata)  
Cím: Suite 8020, No. 156, Humen Avenue, Humen Town,  
Dongguan City, Guangdong Province, Kína

További információért látogasson el a [www.mi.com](http://www.mi.com) webhelyre.  
Használati útmutató verziószáma: V1.0