

Xiaomi Smart Band 8

Használati utasítás



A Xiaomi Smart Band 8 egy sokoldalú, hordható eszköz, amely nyomon követi napi tevékenységeit és figyelemmel kíséri egészségét. Elegáns kialakításával és fejlett funkcióival tökéletes társ az egészséges és aktív életmódhoz.

Termék információ

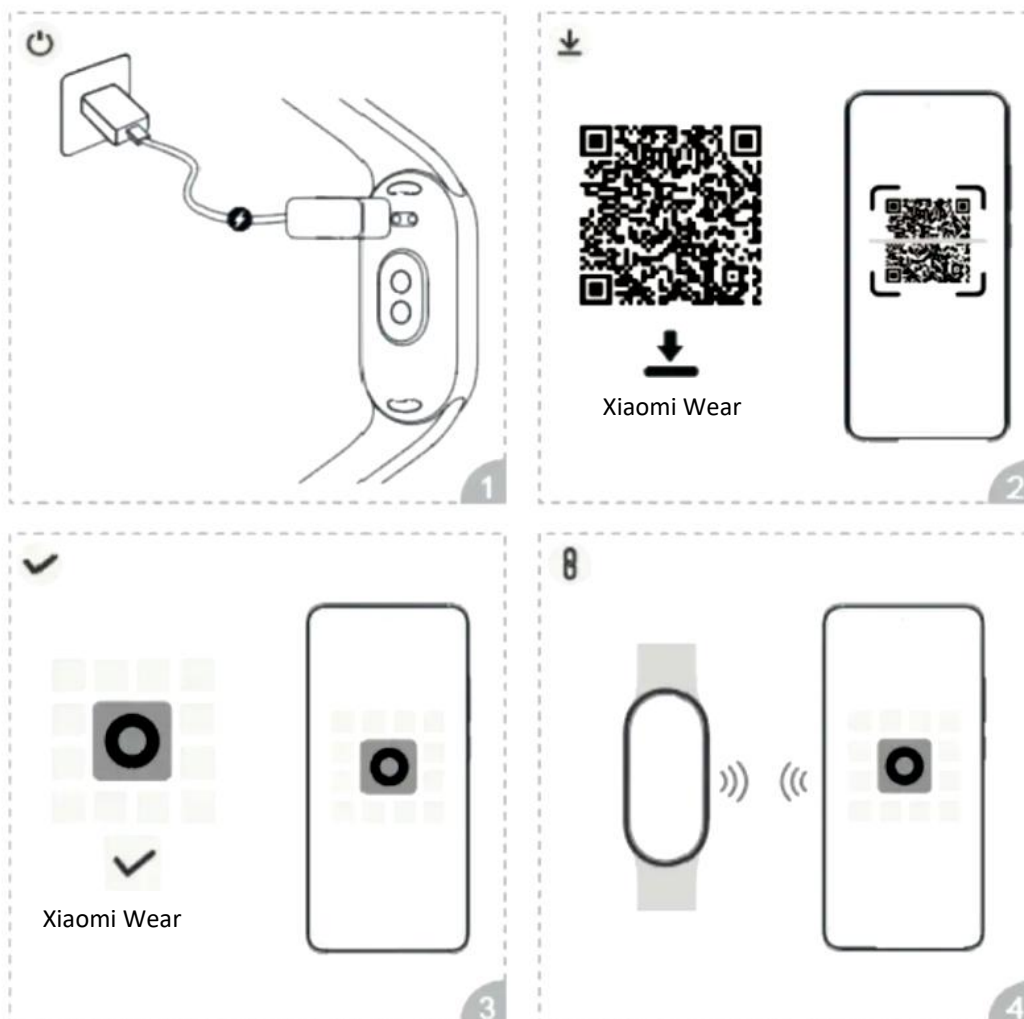
Típus: Xiaomi Smart Band 8

Megjelenés dátuma: 2023. október 23

Felhasználói kézikönyv: Xiaomi Smart Band 8 felhasználói kézikönyv (angol)

A termék használati útmutatója

A Xiaomi Smart Band 8 használatának megkezdéséhez kövesse az alábbi lépéseket:



Az eszköz töltése: Csatlakoztassa a mellékelt töltőkábelt a Xiaomi Smart Band 8-hoz, és csatlakoztassa az áramforráshoz. Hagyja a készüléket tölteni, amíg az akkumulátor teljesen fel nem tölt.

Töltse le a Xiaomi Wear alkalmazást: Telepítse a Xiaomi Wear alkalmazást okostelefonjára az App Store vagy a Google Play Store áruházból.

Az eszköz párosítása: Nyissa meg a Xiaomi Wear alkalmazást, és kövesse a képernyőn megjelenő utasításokat az okostelefon és a Xiaomi Smart Band 8 párosításához. Győződjön meg arról, hogy a Bluetooth engedélyezve van az okostelefonon.

Profil beállítása: A párosítás után hozzon létre egy felhasználói profilt a Xiaomi Wear alkalmazásban. Adja meg személyes adatait, például életkorát, nemét és súlyát a tevékenység és az egészségi állapot pontos nyomon követése érdekében.

Fedezze fel a funkciókat: Ismerkedjen meg a Xiaomi Smart Band 8 különféle funkcióival, beleértve a lépéskövetést, a pulzusfigyelést, az alvaskövetést és az értesítési figyelmeztetéseket. Használja a Xiaomi Wear alkalmazást preferenciái és beállításai testreszabásához.

Az eszköz viselése: Biztonságosan rögzítse a Xiaomi Smart Band 8-at a csuklója körül. Állítsa be a pántot a kényelmes illeszkedés érdekében.

Indítsa el a követést: A Xiaomi Smart Band 8 automatikusan nyomon követi napi tevékenységeit, például a megtett lépéseket, a megtett távolságot és az elégetett kalóriákat. Figyeli a pulzusszámát és az alvási szokásait is, hogy átfogó képet kapjon egészségi állapotáról.

Adatok szinkronizálása: Rendszeresen szinkronizálja a Xiaomi Smart Band 8 készülékét a Xiaomi Wear alkalmazással, hogy részletes tevékenységi jelentéseket és egészségügyi statisztikákat tekinthessen meg. Győződjön meg arról, hogy okostelefonja az eszköz Bluetooth hatókörén belül van.

Vigyázzon eszközére: Ne tegye ki a Xiaomi Smart Band 8-at *túlzott nedvességnek vagy szélsőséges hőmérsékletnek*. A készüléket és a szíjat rendszeresen tisztítsa meg egy puha ruhával.